

2026年度

# 歯科健診のご案内



歯の健康は、食事や会話を楽しむなど、豊かな生活を送るために必要なだけでなく、全身の健康ともつながっています。むし歯・歯周病の早期発見・早期治療のために歯科健診を受けて、歯の健康づくりに努めましょう。

**対象者** 日本特殊陶業健康保険組合の被保険者・被扶養者  
 ※受診日に日特健保の資格を喪失している場合は補助対象外となります。  
 (資格を喪失した方が歯科健診を受診した場合、費用の全額を負担いただきます。)  
 ※中学生以下の方は、保護者の方とご来場ください。

おひとり様から  
ご参加いただけます!

**健診料金** **無料** 日特健保が全額補助します。  
 ※補助は年度内(4月～翌年3月末)に1回限りとなります。

**健診日・健診会場** このチラシに記載の「日程表」をご覧ください、ご都合のよい会場をお選びください。

**申込方法** **スマホ** ●右記の二次元コードを読み取り、WEBサイトから申込フォームへお進みください。  
<https://www.kenkoujin.jp/kensin/kyoudoushika>

二次元コード



**FAX** ●この用紙右側の申込書に必要事項を全て記入し、キリトリ線で切り取り、(株)あまの創健 FAX(052-930-8061)へ送信してください。  
 ※お申し込み内容に不備がある場合、予約の手配が遅れますのでご注意ください。

**郵送** ●この用紙右側の申込書に必要事項を全て記入し、キリトリ線で切り取り、「封筒の作り方」を参考にして  
 投函してください。(切手はご準備願います)  
 ※お申し込み内容に不備がある場合、予約の手配が遅れますのでご注意ください。

**申込締切** 健診日の2週間前。なお、申込締切後のお申し込みでも可能な場合がありますので、下記のお問い合わせ先にお電話ください。  
 会場予約は先着順ですのお申し込みはお早めに!(各会場には定員があります。)

**予約確定連絡** 後日、(株)あまの創健から予約確定を封書で連絡させていただきます。(受付後約7営業日後)  
 お申し込み会場が定員に達していた場合、別途ご連絡します。  
 ※お申し込み後2週間以上連絡がない場合は、お手数ですが下記のお問い合わせ先にお電話ください。

**健診受付時間** 混雑を避けるため、申込順により(株)あまの創健にて指定させていただきます。指定時間を守って受診してください。  
 なお、健診所要時間は約15分です。

**お問い合わせ先** (株)あまの創健 ファミリー歯科健診受付係 TEL(052)930-8071(日祝を除く 月～土9:00～16:00)  
 各会場では、歯科健診の内容等に関するお答えはできませんので、会場への電話連絡はご遠慮ください。

## 歯科健診の内容

### 歯科医師による口腔内診査

- 全歯の健康状態チェック
- 歯周病に関する診断
- 歯石沈着度のチェック
- 口腔清掃度のチェック

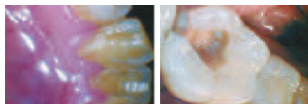
※気になる点があれば、お気軽にご質問ください。

**要治療者の方には受診をおすすめします**

### 口腔内カメラ(中学生以上実施)

口腔内カメラで目撃せよ!!

口腔内カメラを健診に取り入れています。普段は絶対に見ることのできない奥歯や気になる部分を拡大してお見せいたします。



**POINT** 歯質に自信あり!新たな発見が必ずあります。

### 唾液ペーハー測定

お口の中はアルカリ性?酸性?

口腔内のpH(ペーハー)が酸性に傾くとむし歯になりやすくなります。この検査では試験紙に唾液を付けて、色の変化によりpH値を測定します。自分の唾液が酸性かアルカリ性かをチェックしましょう!



下あごの前歯のみクリーニングします。

### 歯のクリーニング

歯ブラシでは落とせない汚れをノックアウト!!

歯の表面についた着色や歯垢、歯石はむし歯や歯周病の原因になります。

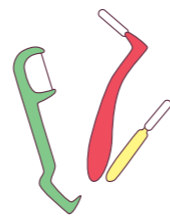
**POINT** 歯周予防には定期的なクリーニングが効果的!

※既にきれいな状態であれば、クリーニングを実施しない場合があります。予めご了承ください。

### ブラッシング指導

歯科衛生士によるブラッシング指導

むし歯や歯周病の予防には、原因となる歯垢(プラーク)に負けない歯みがき術が大切です。歯ブラシだけでは、60%ほどのプラークしか除去できないため、デンタルフロス・歯間ブラシ等を使って指導します。



**POINT** 上手にできたお子さまにはおもちゃをプレゼント!

### フッ素塗布

フッ素パワーでむし歯に負けない強い歯づくり

歯をむし歯から守るために行う予防処置が、フッ化物歯面塗布です。特に乳歯を丈夫な歯質にしておくことが、永久歯の歯質にも大きく影響します。むし歯菌の働きも抑制するため、フッ素を塗って強い歯を手に入れましょう!!



## 日程表

会場No.	日程	エリア	会場名	住所	利用部屋	時間
1	8月15日(土)	四日市	四日市市勤労者・市民交流センター(本館)	四日市市日永東1丁目2-25	研修会議室	9:30~12:00 13:30~14:30
2	8月16日(日)	伊賀	伊賀市ゆめぼりすセンター	伊賀市ゆめが丘1丁目1-4	大会議室	10:00~12:00
3	8月22日(土)	津	サン・ワーク津	津市島崎町143-6(津市労働会館内)	第2会議室	10:00~12:00
4	8月23日(日)	松阪	松阪市産業振興センター	松阪市本町2176番地	人材育成講座室	10:00~12:00
5	8月29日(土)	桑名	柿安シティホール(旧桑名市民会館)	桑名市中央町3丁目20	第2会議室	9:30~11:00
6	8月30日(日)	鈴鹿	鈴鹿地域職業訓練センター	鈴鹿市鈴鹿ハイツ1番20号	視聴覚室	9:30~11:00
7	9月6日(日)	伊勢	三重県営サンアリーナ	伊勢市朝熊町字鴨谷4383-4	第3会議室	10:00~12:00
8	9月20日(日)	四日市	四日市市勤労者・市民交流センター(本館)	四日市市日永東1丁目2-25	研修会議室	9:30~11:00
9	9月27日(日)	津	三重県総合文化センター(男女共同参画棟)	津市一身田上津部田1234番地	セミナー室B	10:00~12:00

※会場都合により実施会場・部屋が変更になる場合がありますので、ご容赦願います。 ※複数組合での合同健診です。

## FAX 052-930-8061 申込書 日本特殊陶業健康保険組合専用

被保険者氏名		〒		-	
住所					
健康保険の記号	健康保険の番号	電話(昼間連絡のつく電話番号)	FAX番号	本人受診確認(受診の場合は○を記入)	
		-	-	-	-

※お申し込み内容に不備がある場合、予約の手配が遅れる場合があります。

受診者氏名	生年月日	性別	続柄(どちらかに○印)	第1希望会場No.	第2希望会場No.
カナ	西暦 年 月 日	男・女	被保険者・被扶養者		
カナ	西暦 年 月 日	男・女	被保険者・被扶養者		
カナ	西暦 年 月 日	男・女	被保険者・被扶養者		
カナ	西暦 年 月 日	男・女	被保険者・被扶養者		
カナ	西暦 年 月 日	男・女	被保険者・被扶養者		

※個人情報の保護について  
 日本特殊陶業健康保険組合と(株)あまの創健は、今回のお申し込みに関する個人情報をこの事業のみに使用し、それ以外の目的には使用いたしません。

※受診者数が上記に収まらない場合は、記載欄外に記入してください。